

Neugestaltung Bohl, Marktplatz und Blumenmarkt; Projekt Josy und Orazio



Modell, Blick nach Osten



Modell, Blick nach Westen

Neugestaltung Bohl, Marktplatz und Blumenmarkt; Projekt Josy und Orazio



Visualisierung Marktplatz

Neugestaltung Bohl, Marktplatz und Blumenmarkt; Projekt Josy und Orazio



Visualisierung Haltestelle




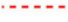
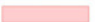





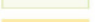

Neugestaltung Bohl, Marktplatz und Blumenmarkt; Projekt Josy und Orazio



Visualisierung Markthalle

Neugestaltung Bohl, Marktplatz und Blumenmarkt; Projekt Josy und Orazio

Legende:

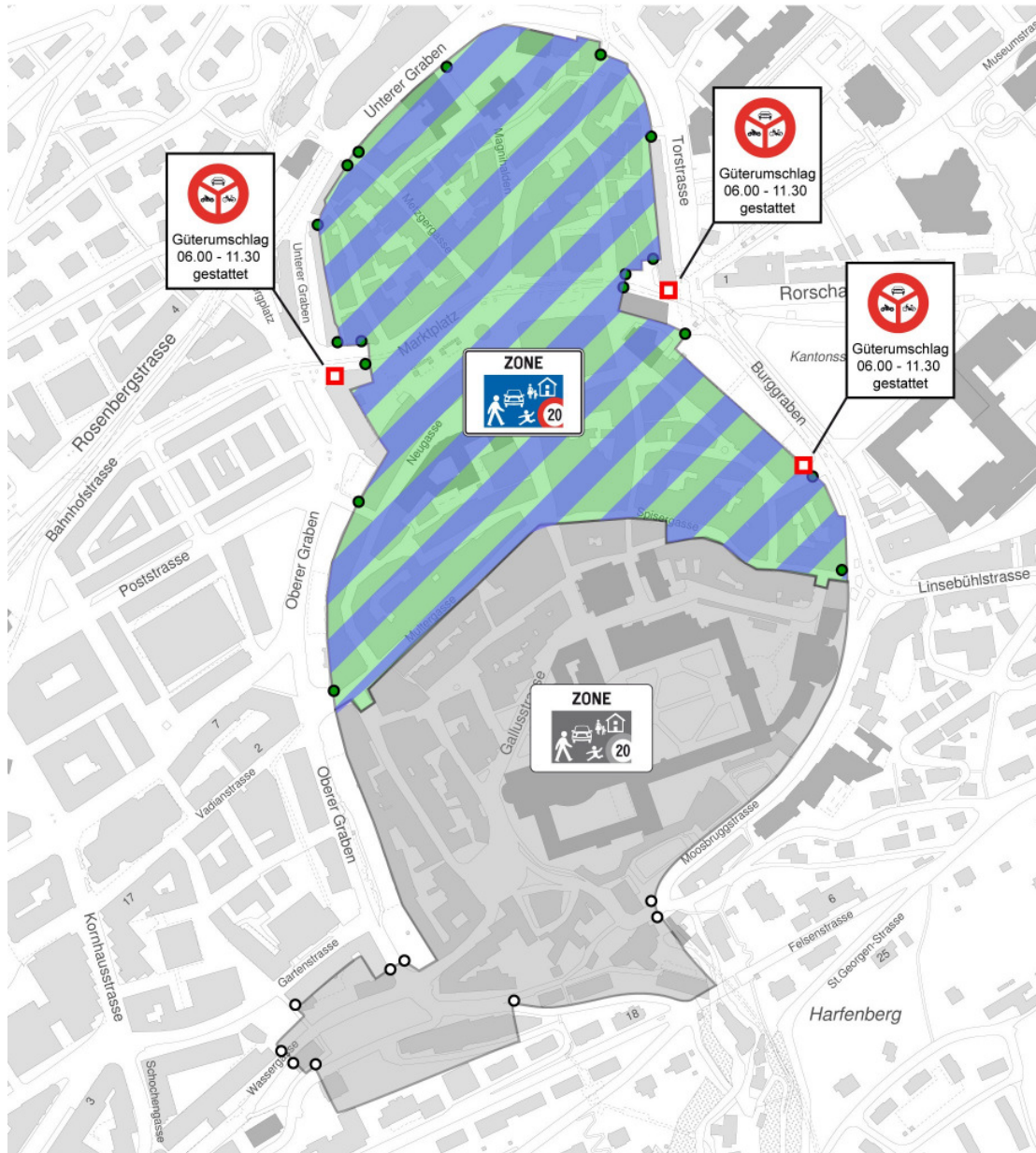
- | | | | |
|---|----------------------------|---|-------------------------|
|  | Platten Onsernone 60/40 |  | Baumgruben |
|  | Platten Guber 60/40 |  | Projektperimeter |
|  | Pflasterstein Guber 11/13 |  | Randabschluss erhöht |
|  | Platten Basalt 60/40 |  | Randabschluss abgesenkt |
|  | Pflasterstein Basalt 11/13 | | |
|  | Schalenstein Basalt 12 | | |
|  | Ortsbetonbelag | | |
|  | Gussasphalt | | |

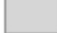
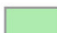





Übersichtsplan Strassenbau

Neugestaltung Bohl, Marktplatz und Blumenmarkt; Projekt Josy und Orazio

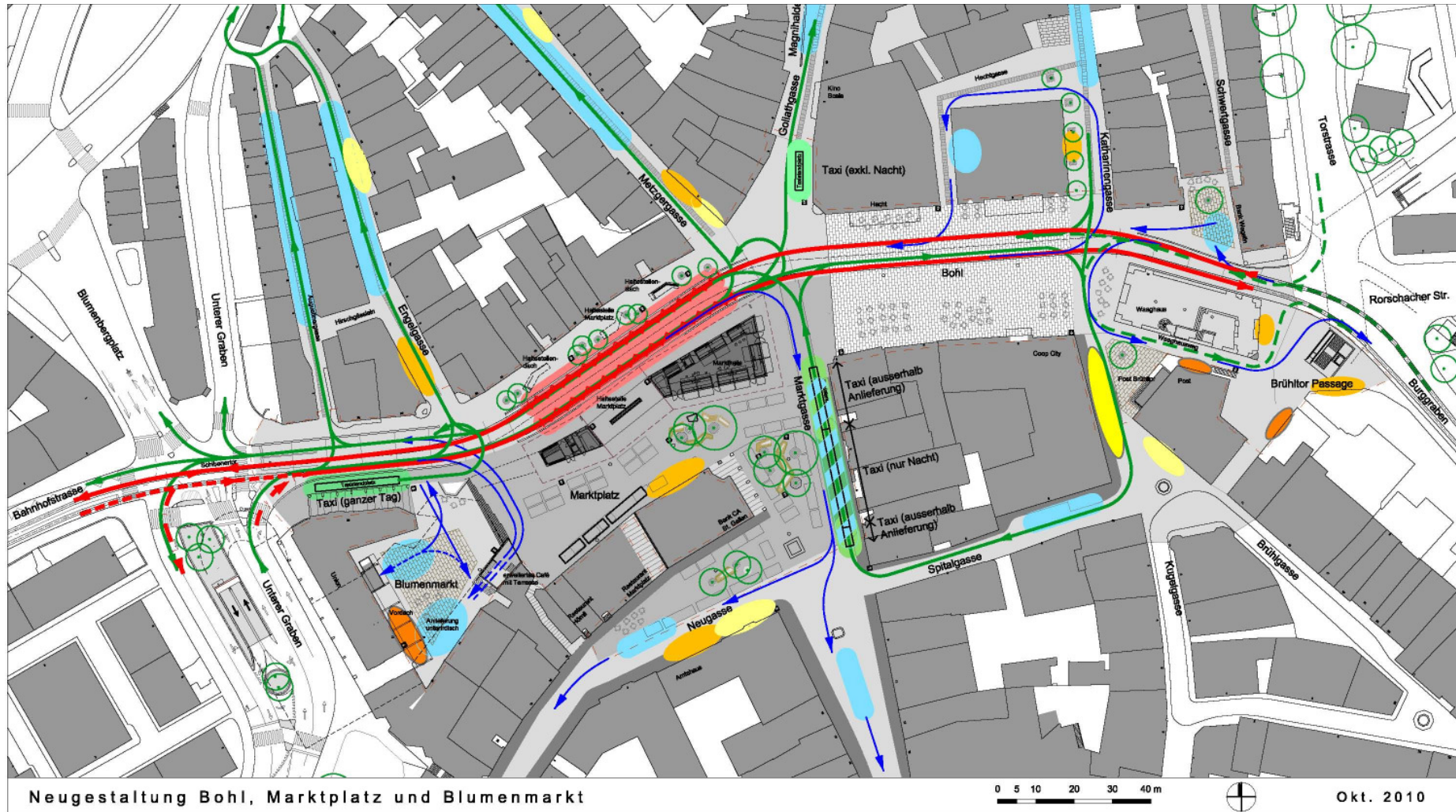
Begegnungszone und Sperrzeitenregelung Altstadt



-  bestehende Begegnungszone
-  neue Begegnungszone
-  Signalisationstafel Begegnungszone best. / neu
-  Sperrzeiten und (11.30-22.00 Uhr)
Nachtfahrverbot (22.00-06.00 Uhr)
Anlieferung von 06.00 - 11.30 möglich
-  Signalisationstafel Sperrzeiten

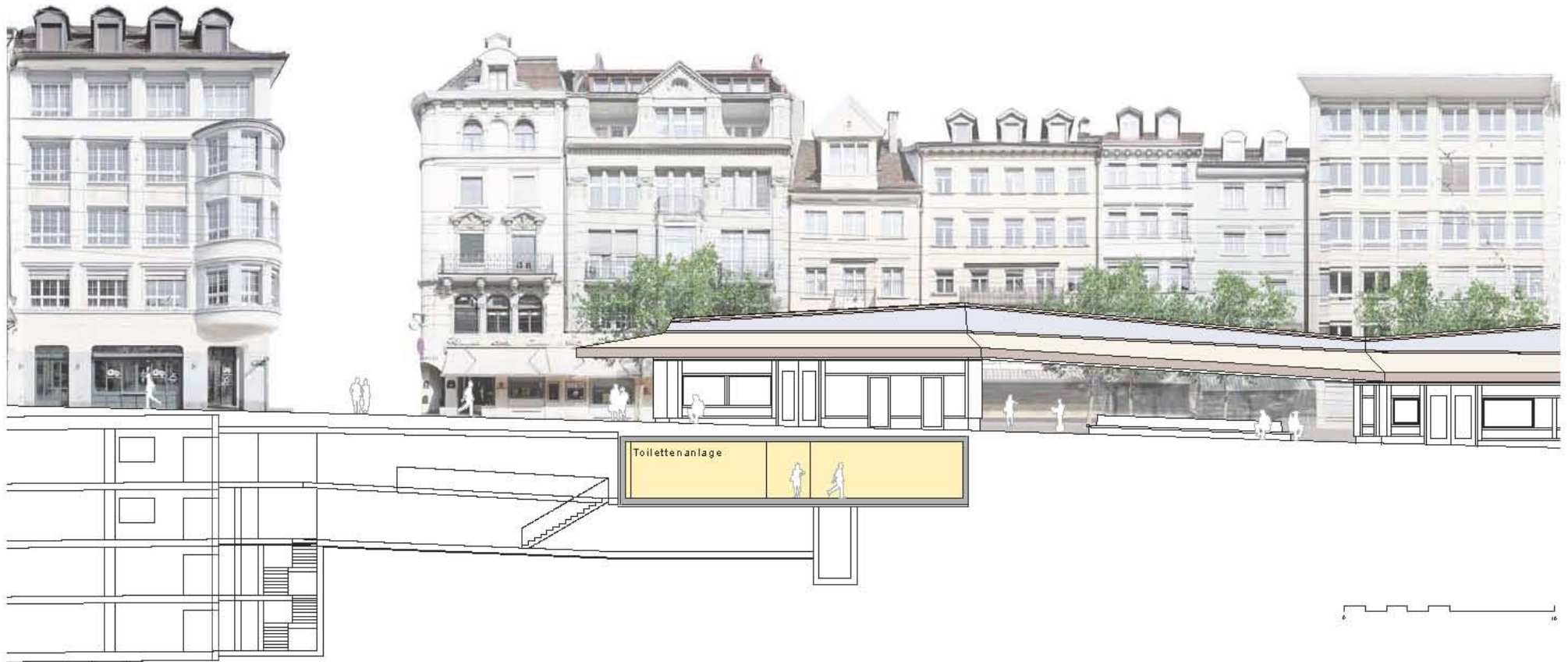
Neugestaltung Bohl, Marktplatz und Blumenmarkt; Projekt Josy und Orazio

Fahrrouten ÖV / MIV / Taxi, Anlieferung und Veloabstellplätze



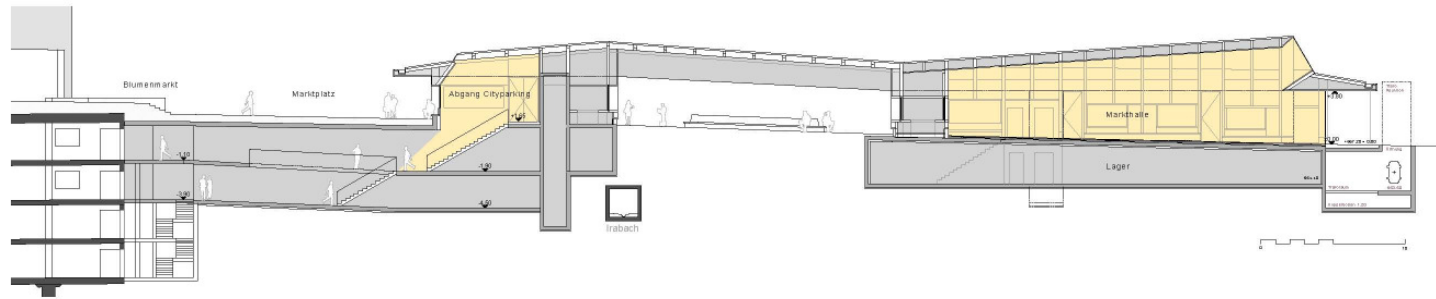
- | | | | |
|--|---|--|--|
| — Öffentlicher Verkehr ÖV | — MIV (ohne Anlieferung) und Taxi | ↔ Zu- und Wegfahrt Anlieferung | Geplante Veloabstellplätze ungedeckt |
| - - - ÖV nur Schmalspurbahn | - - - Nur Taxi | Anlieferungsbereich | Geplante Veloabstellplätze gedeckt |
| - · - · - ÖV nur Bus | Bereich Taxistandplätze | | Bestehende Veloabstellplätze ungedeckt |
| ÖV-Haltestellenbereich | | | Bestehende Veloabstellplätze gedeckt |

Neugestaltung Bohl, Marktplatz und Blumenmarkt; Projekt Josy und Orazio

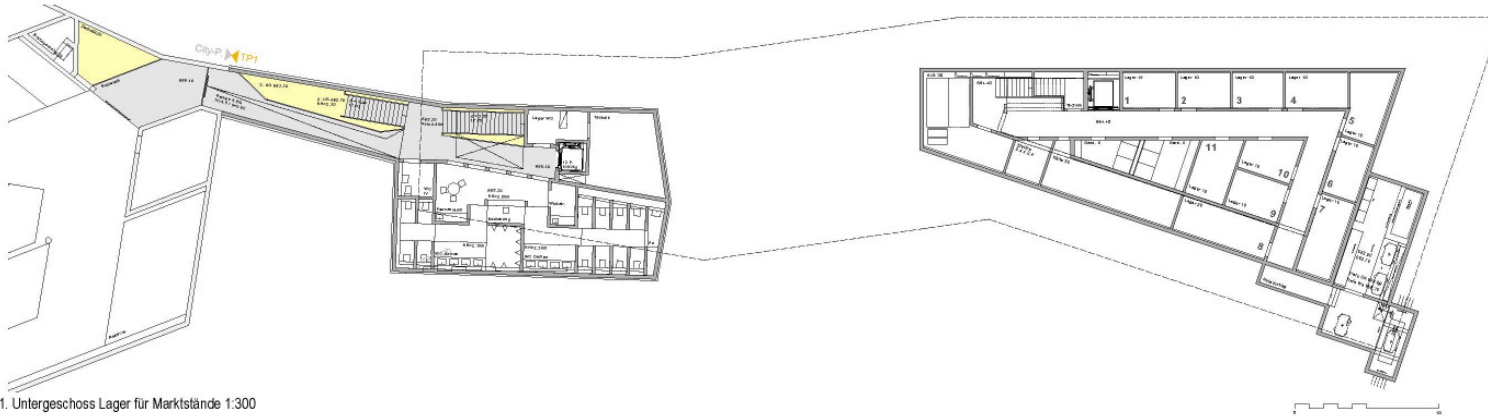


Längsschnitt Markthalle

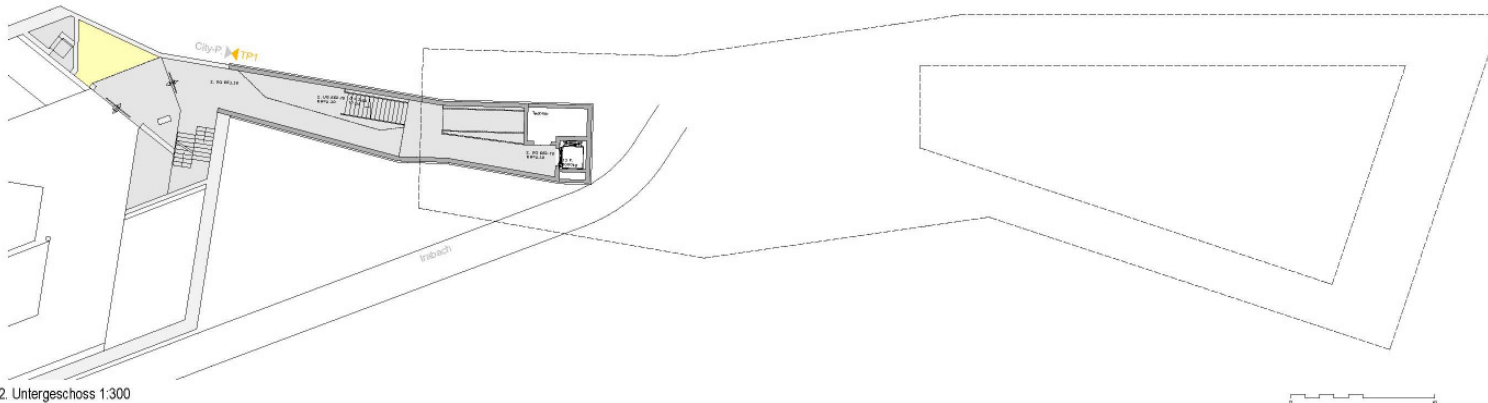
Neugestaltung Bohl, Marktplatz und Blumenmarkt; Projekt Josy und Orazio



Längsschnitt Markthalle mit Untergeschossen 1:300



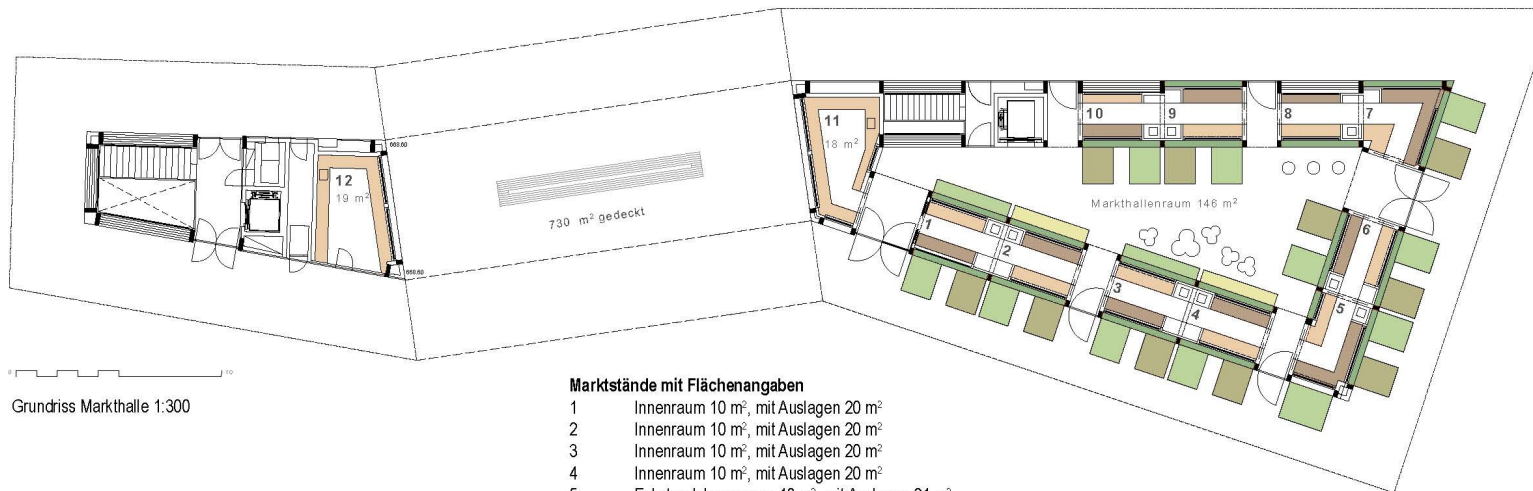
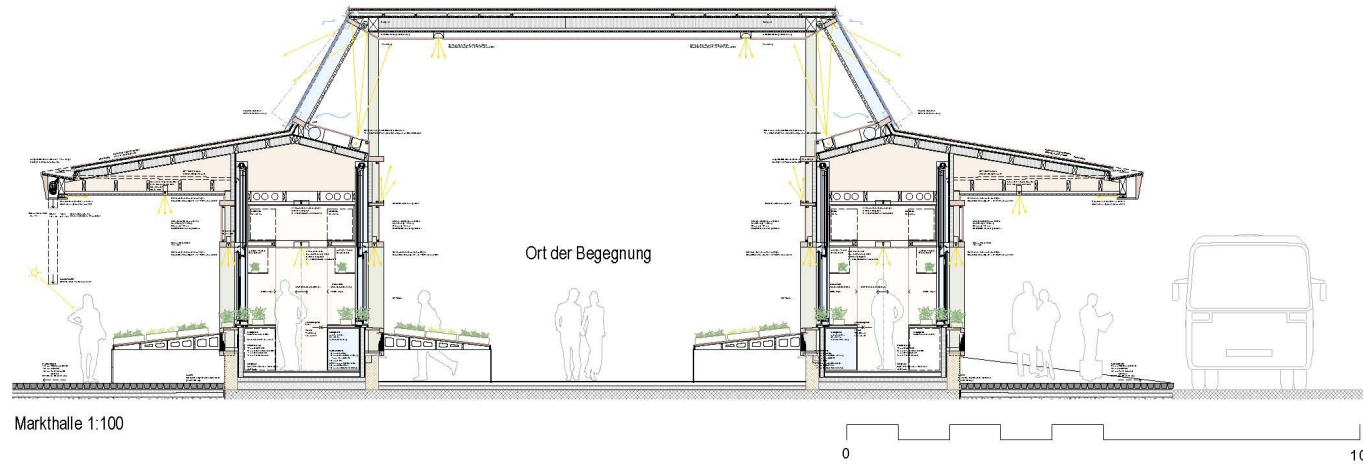
1. Untergeschoss Lager für Marktstände 1:300



2. Untergeschoss 1:300

Längsschnitt Untergeschosse

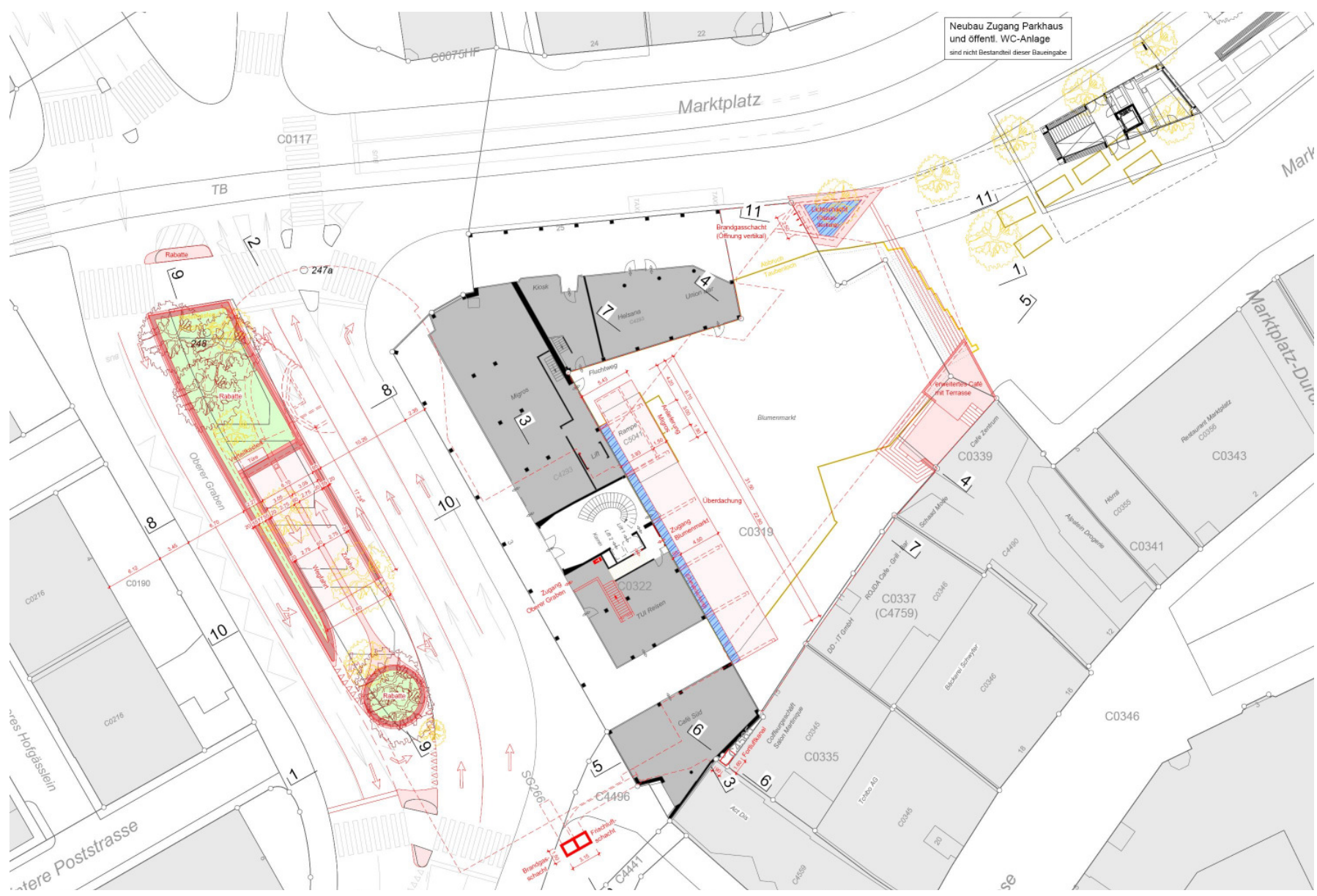
Neugestaltung Bohl, Marktplatz und Blumenmarkt; Projekt Josy und Orazio



Marktstände mit Flächenangaben

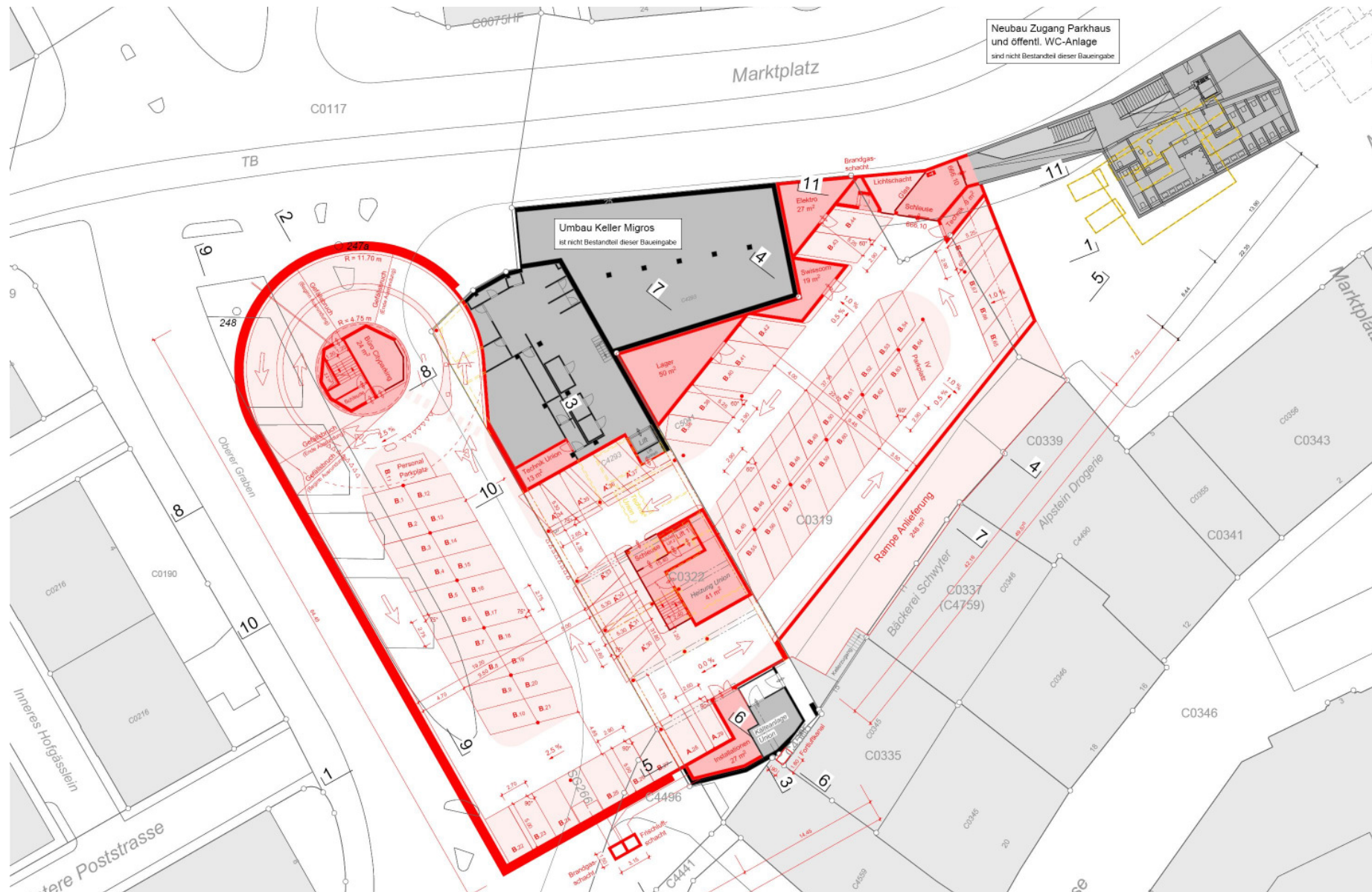
- 1 Innenraum 10 m², mit Auslagen 20 m²
- 2 Innenraum 10 m², mit Auslagen 20 m²
- 3 Innenraum 10 m², mit Auslagen 20 m²
- 4 Innenraum 10 m², mit Auslagen 20 m²
- 5 Eckstand: Innenraum 10 m², mit Auslagen 21 m²
- 6 Innenraum 10 m², mit Auslagen 23 m²
- 7 Eckstand: Innenraum 10 m², mit Auslagen 16 m²
- 8 Innenraum 10 m², mit Ablage 1 m²
- 9 Innenraum 10 m², mit Auslagen 6 m² / Ablage 1 m²
- 10 Innenraum 10 m², mit Auslagen 6 m²
- 11 Spezialstand zweiseitig/Lüftung 18 m², mit Ablage 2 m²
- 12 Spezialstand mit Lüftung 19 m², mit Ablage 2 m²

Cityparking Schibenertor, St.Gallen



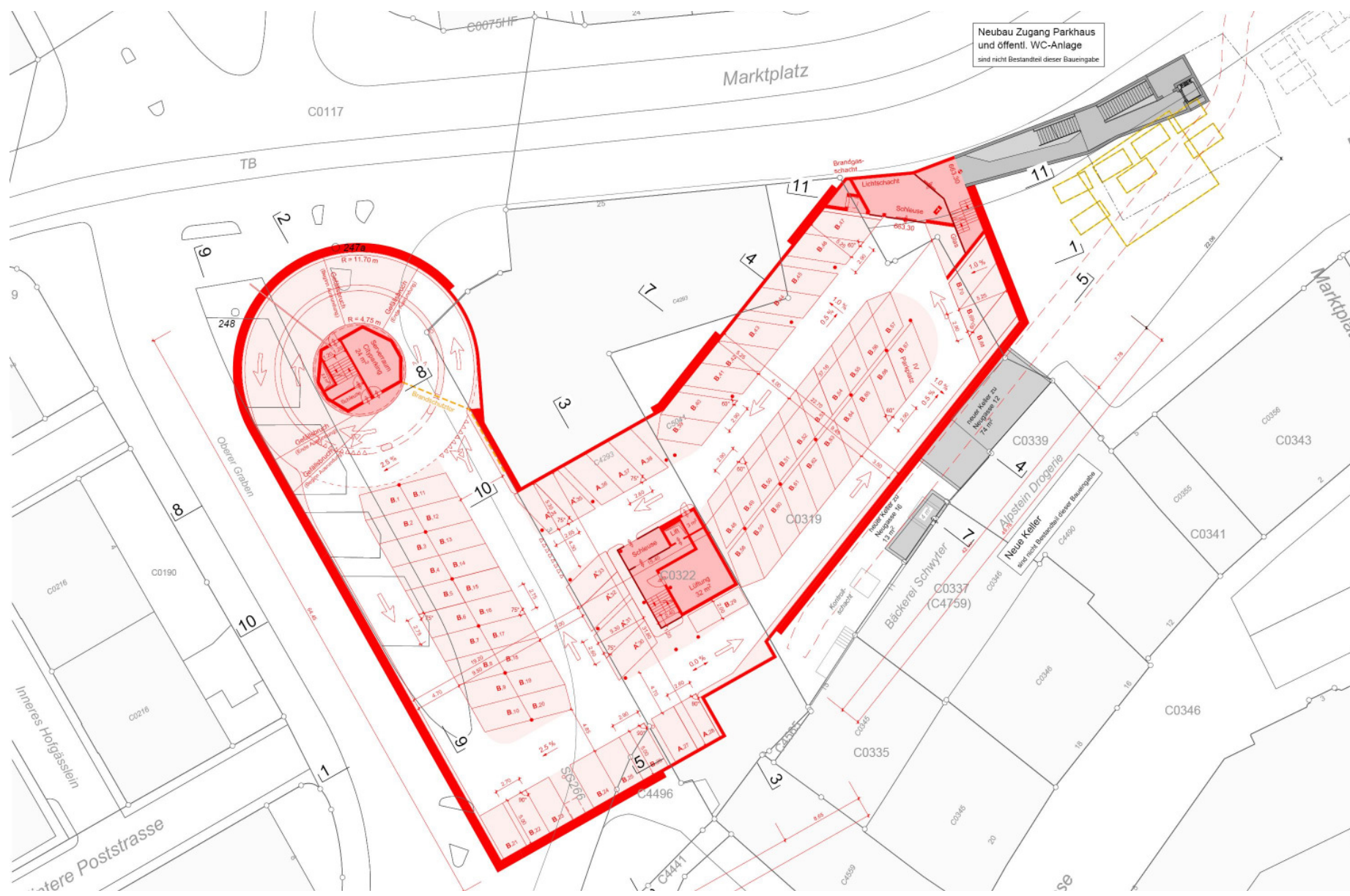
Übersicht Erdgeschoss

Cityparking Schibenerter, St.Gallen



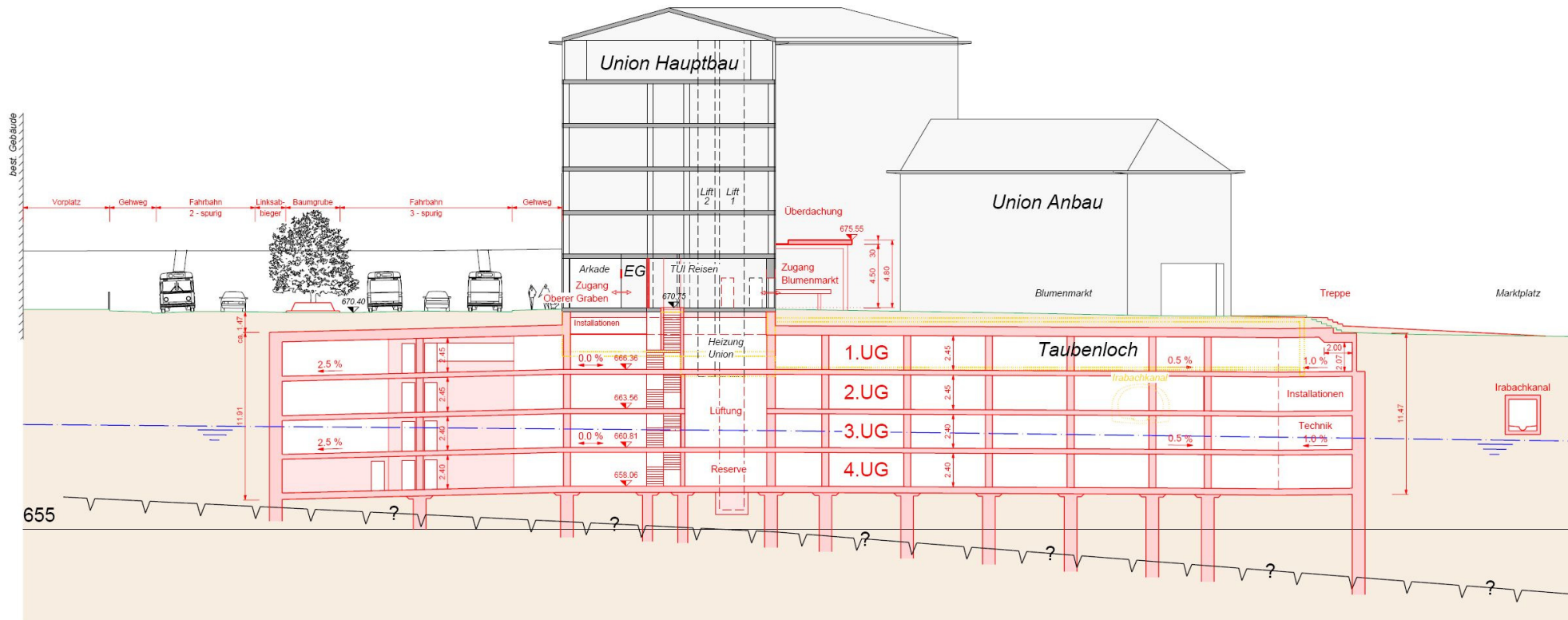
1. Untergeschoss

Cityparking Schibenertor, St.Gallen



2. Untergeschoss

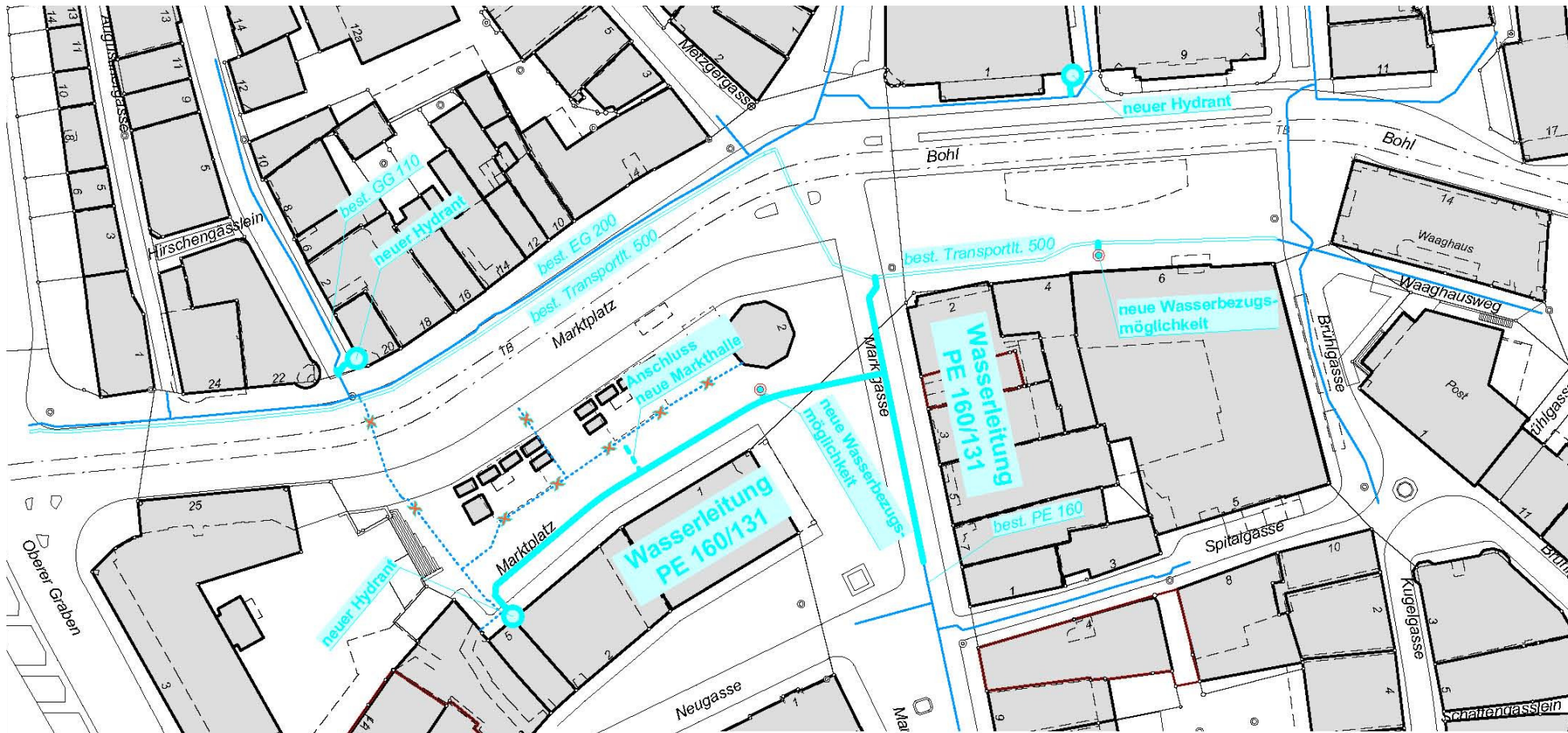
Cityparking Schibenertor, St.Gallen



Längsschnitt

Neugestaltung Bohl, Marktplatz und Blumenmarkt; Projekt Josy und Orazio

Werkleitungen



Wasserleitung

Neugestaltung Bohl, Marktplatz und Blumenmarkt; Projekt Josy und Orazio

Werkleitungen



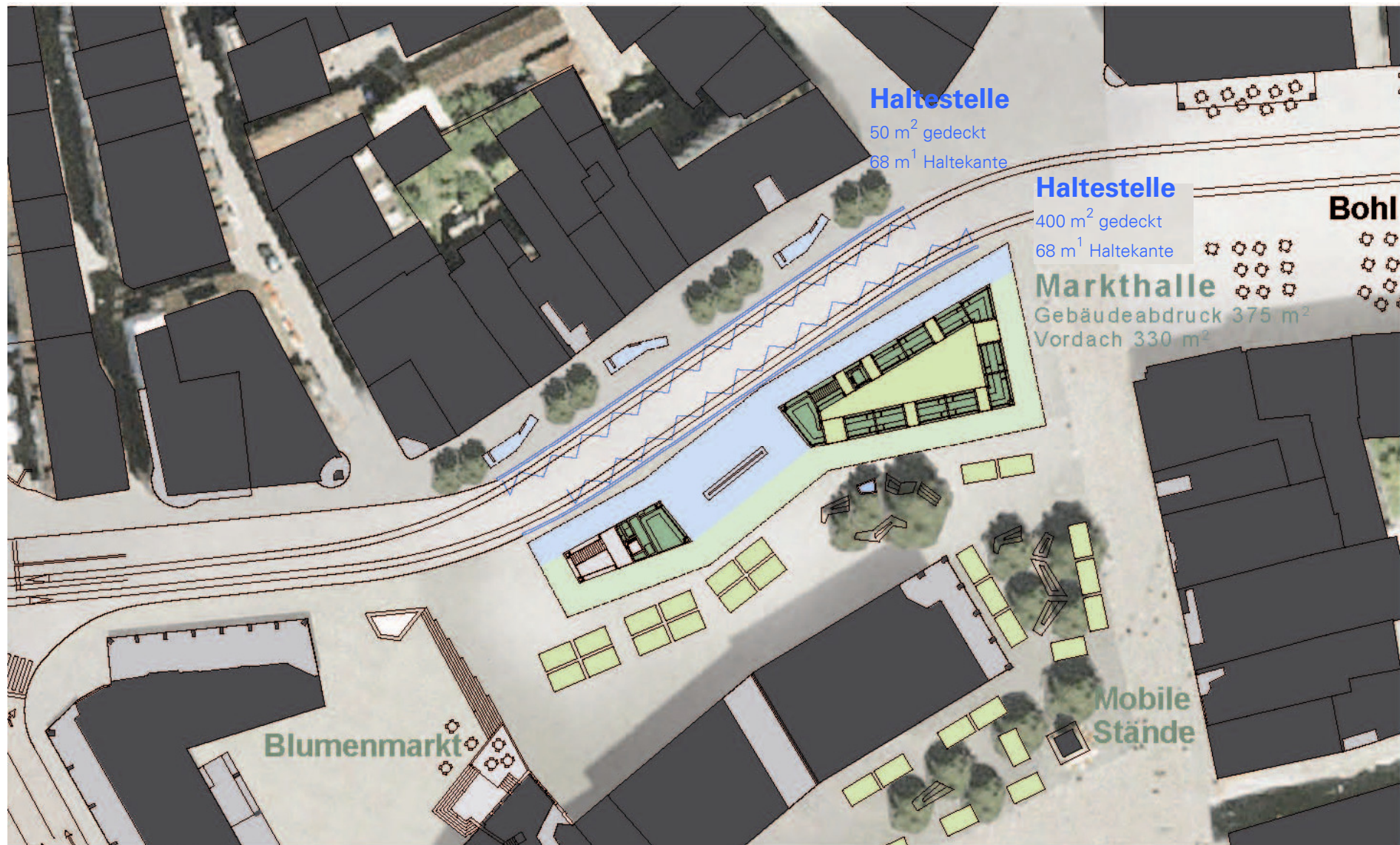
Elektrizität

Neugestaltung Bohl, Marktplatz und Blumenmarkt; Projekt Josy und Orazio



Neugestaltung Bohl, Marktplatz und Blumenmarkt; Projekt Josy und Orazio

Übersichtsplan Gestaltung



Übersicht Markthalle und Haltekanten